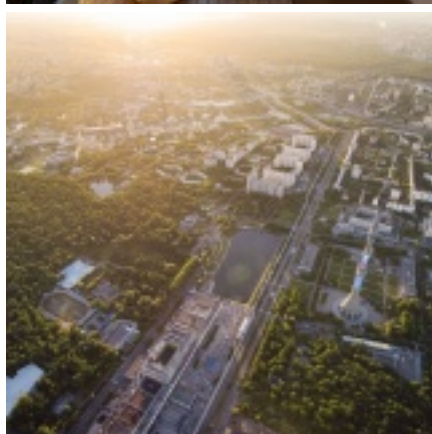
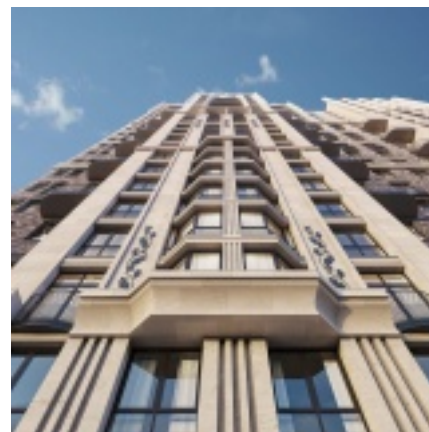
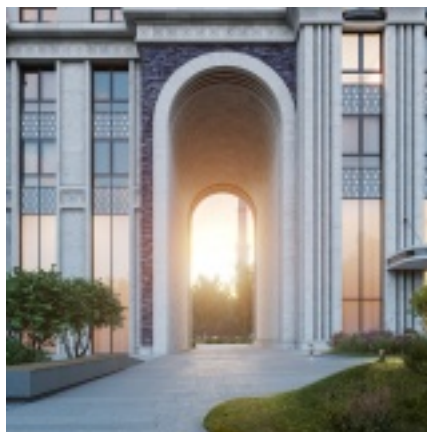
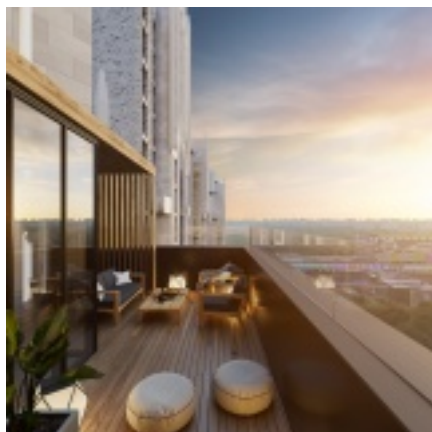




НОВОЕ КАЧЕСТВО

Услуги на рынке недвижимости

1-но комнатная квартира в доме "Достижение"



ЖК: Дом "Достижение"

Район: Марфино

Количество комнат: 1

Тип недвижимости: Квартира

Стоимость: 19 270 000 Руб.

Стоимость за м²: 481 750 Руб.

Адрес: ул. Академика Королева, д. 21

Метро: ВДНХ

Общая площадь: 40,70 м²

Этаж: 21

Тип отделки: без отделки

Материал здания: Монолитный

[Ссылка на объект](#)

Описание

1-но комнатная квартира в выдающемся доме бизнес класса "Достижение".
Общая площадь 40,70 м², без отделки, высота потолков 3 метра.

Выдающийся дом «Достижение» стоит на берегу зеленого моря парков в 651 гектар, поэтому вы будете дышать чистым воздухом, как будто живете за городом. Рядом с домом находятся парк «Дубовая роща», великолепный парк «Останкино» с дворянской усадьбой XVII-XIX веков, крупнейший в Европе ботанический сад и городской парк развлечений ВДНХ — самое известное место отдыха и развлечений в России. Кроме этого, в доме «Достижение» создан собственный ландшафтный двор площадью 1,7 гектара.

Дом расположен в 8-ми минутах ходьбы от станции метро «Бутырская». От нее всего 3 станции — и вы на Цветном бульваре. Благодаря альтернативному маршруту, вы можете добраться до Комсомольской площади за 8 минут на «Ласточке». Если вы передвигаетесь на автомобиле — за 15 минут можно доехать до Садового кольца.

Архитектура «Достижения» — современное прочтение торжественного и изящного стиля ар-деко. Элементы неоклассического стиля: карнизы, эркеры, арки, балконы с декоративными металлическими решетками и стремящиеся ввысь пики — все придает дому особую торжественность и подчеркивает его красоту. В доме будет 6 подъездов. Этажность от 21 до 28, что обеспечит панорамные виды на город.

Просторные парадные лобби выполнены в едином стиле с архитектурой фасадов. В них все продумано для комфорта и удобства жителей: в каждом лобби есть уютная зона ожидания, колясочные, гостевые туалеты, а также ресепшен с приветливыми консьержами.

Собственный ландшафтный двор площадью более 1,7 га спроектирован как живописная долина с цветущими кустарниками, взрослыми деревьями, благоухающими луговыми травами, дорожками и мягкой вечерней подсветкой. Скрытая от шума улиц, машин и посторонних людей, территория зеленого оазиса разделена на зоны для спокойного и активного отдыха.

Для активного отдыха и занятий спортом — собственный фитнес-зал только для жителей и многофункциональная спортивная площадка для активных видов спорта с зоной workout по стандарту FIT LAB от Sminex.

Зоны спокойного отдыха: уютный пруд с лавочками, беседки, 5 пеших маршрутов для променада, уникальная общественная гостиная с открытой террасой и гамаками - центр притяжения для жителей и прекрасный наблюдательный пункт за играющими детьми.

Для гармоничного развития маленьких жителей - частный детский сад, развивающая детская площадка более 900 кв. м и детская игровая комната 172 кв. м по стандарту детской инфраструктуры KID'S LAB от Sminex.

Внешняя часть благоустройства — новый прогулочный бульвар с красивым мощением и озеленением, магазинами и кафе с летними верандами. В центре бульвара - собственный фонтан высотой 5 метров.

В проекте предусмотрено более 115 продуманных планировочных решений, чтобы каждый житель мог реализовать свои мечты и жить с комфортом, не переплачивая за лишние метры. В доме 1 215 квартир разных форматов: студии, квартиры с террасами, с камином, с окном в ванной или гардеробной комнате, пентхаусы с высотой потолков до 6,5 метров и террасами с панорамными видами на парки или центр города.

В доме предусмотрен комплекс систем комфорта: центральная система вентиляции с фильтрацией воздуха, очистка воды до уровня питьевой, круглогодичное горячее водоснабжение, быстрые бесшумные лифты, которые

идут прямо в паркинг, продуманная подготовка под кондиционирование.

На двух подземных этажах расположен красивый, выполненный в стиле дома, паркинг на 835 машино-мест с удобной навигацией.

Для безопасности жителей территория проекта огорожена и закрыта от посторонних, есть система контроля доступа и круглосуточная охрана.

Служба Комфорта обеспечивает высокий уровень оказания услуг в соответствии со стандартами элитного сервиса Sminex Premium Service, решая любой вопрос быстро и качественно с помощью удобного мобильного приложения. Заботливый консьерж-сервис помогает решить организационные вопросы.