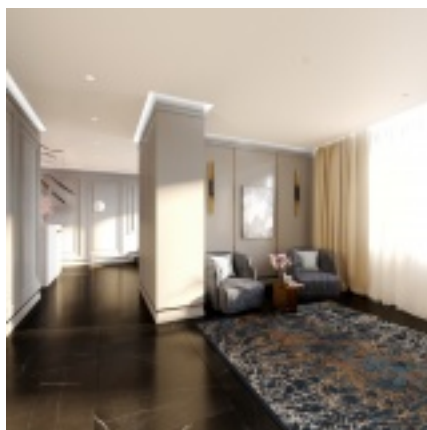




НОВОЕ КАЧЕСТВО

*Услуги на рынке недвижимости*

## Пентхаус 200,2 кв.м.в Artisan



ЖК: Artisan

Адрес: Арбат, 39

Район: Арбат

Метро: Арбатская

Жилая площадь: 150 м<sup>2</sup>

Общая площадь: 200,2 м<sup>2</sup>

Количество комнат: 5

Этаж: 5

Тип недвижимости: Пентхаус

Тип отделки: без отделки

Стоимость: 1 Руб.

Материал здания: Кирпичный

Стоимость за м<sup>2</sup>: 0 Руб.

[Ссылка на объект](#)

### Описание

Уникальный видовой пентхаус, с собственной террасой 120 кв.м., в самом

сердце столицы!

В квартире 12 панорамных окон, из которых открываются потрясающие виды на Храмы и памятники архитектуры старой Москвы. Планировочное решение: кухня-столовая, гостиная, 3 спальни, 2 ванные комнаты, гостевой с/у, терраса. Собственная шикарная терраса позволяет организовать на ней патио с барбекю, детскую и спортивную площадки, собственный ландшафтный парк под открытым небом для семейных чаепитий. Террасы резиденции дают владельцам квартир возможность наслаждаться пространством Арбата, но быть укрытыми от посторонних глаз, благодаря продуманной архитектуре дома.

Клубный Дом Artisan расположен в переулках старого Арбата — воплощение задумчивой и уютной Москвы, где в тихом дворе, кроны деревьев скрывают его фасад от посторонних глаз. Artisan — дом ручной работы, где с первого взгляда становится ясно, что перед Вами результат работы настоящих мастеров, не жалевших ни времени, ни сил на поиск нужной породы мрамора или на шлифовку металла. Фасад, обращённый во внутренний двор, частично остеклён и облицован кирпичом ручной формовки.

В доме Artisan три лобби, у каждого из которых свой стиль и характер, лаундж зона. К дому примыкают два сада. Первый — пространство для созерцания, его расслабляющий эффект и заряд природной энергии, Вы почувствуете, глядя на него из окон квартир. В саду высажены десятки декоративных растений. Второй сад — небольшой мини-парк, где можно гулять с детьми и общаться с друзьями. Artisan расположен на месте с богатой историей, в 100 метрах от дома театр имени Вахтангова. Государственный музей изобразительных искусств имени А.С. Пушкина расположен в пешей доступности, в трех минутах ходьбы один из лучших ресторанов мира White Rabbit.

В доме автоматическое управление инженерными системами на базе локальных контроллеров AutomatedLogic фирмы Carrier. Приточно-вытяжная вентиляция, кондиционирование, дренажная канализация. Охрана здания: видео-наблюдение по периметру и внутри здания, служба консьержа 24/7, система управления парковкой с распознаванием номеров, закрытая охраняемая территория. Два уровня подземной парковки на 77 машино-мест.  
Дом сдан

Цена по запросу