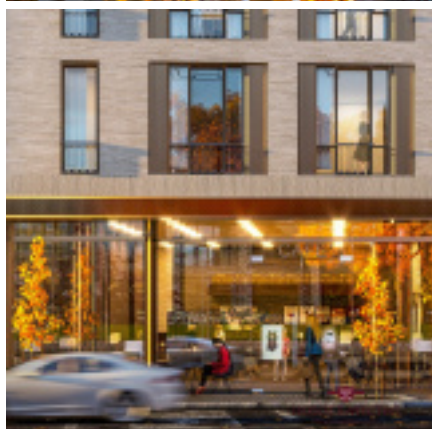
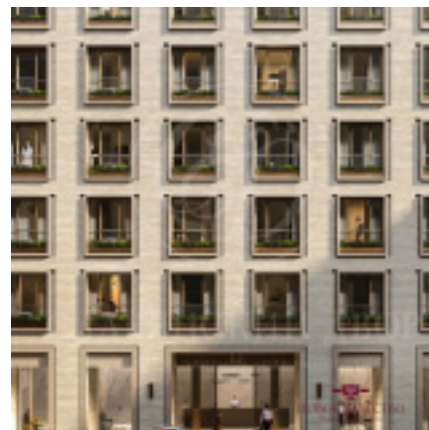
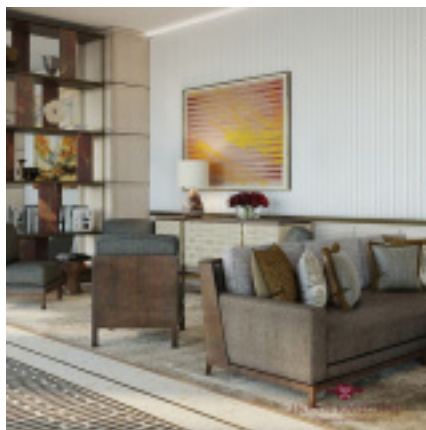
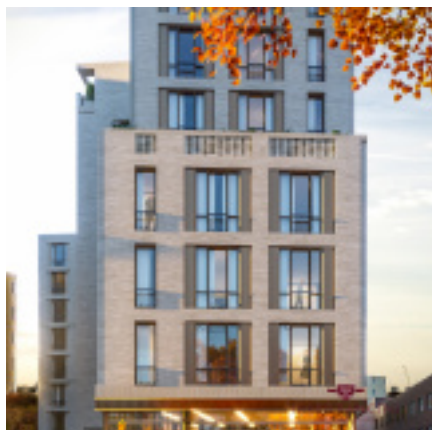




НОВОЕ КАЧЕСТВО

*Услуги на рынке недвижимости*

## 3-х комнатные апартаменты 119 кв.м. в клубном доме на М. Пироговской,14



ЖК: Клубный Дом М. Пироговская,14

Адрес: Малая Пироговская, 14

Район: Хамовники

Метро: Фрунзенская

Жилая площадь: 80 м<sup>2</sup>

Общая площадь: 119 м<sup>2</sup>

Количество комнат: 3

Этаж: 8

Тип недвижимости: Апартаменты

Тип отделки: с отделкой

Стоимость: 1 Руб.

Материал здания: Монолитно-кирпичный

Стоимость за м<sup>2</sup>: 0 Руб.

[Ссылка на объект](#)

Описание

Предлагаются 3-х комнатные апартаменты с функциональной планировкой и чудесными видами на центр Москвы. В апартаментах выполнен качественный дорогостоящий ремонт под ключ. Планировочное решение: гостиная 22,3 кв.м., столовая с зоной кухни 25 м.кв., спальня 16,5 кв.м. с ванной комнатой 7,3 кв.м., спальня 17,5кв.м. с ванной комнатой 7,2 кв.м. и гардеробной 6 кв.м.,прихожая 7,5 кв.м., гостевой с/у 3,2 кв.м., постирочная 2,7 кв.м., холл 5 кв.м.

Клубный Дом на М. Пироговской, 14 — почти невидим с улицы и повернут к ней самой узкой стороной. Он расположен, в одном из самых харизматичных районов Москвы. Хамовники – почти остров, который находится одинаково близко и к центру города и к его «зеленому поясу», со знаменитыми парками, вдоль Москва — реки.

Все апартаменты сдаются с полной отделкой под ключ. Палитра материалов – самое важное при оформлении интерьера, который будет выглядеть роскошно и сегодня и годы спустя.

Фасады дома облицованы кирпичом ручной формовки, по проекту архитектурного бюро Green Design Society. Благородный материал песочного цвета рассчитан на многие десятилетия – это стены, которые со временем станут только лучше. Неформальная обстановка в лобби задумана как продолжение жилого пространства, разделенного на уютные зоны с диванами и каминами.

В лобби расположены: библиотека, фитнес-зал, есть доступ к Wi-Fi.

Придомовая территория – это Ваш частный сад ландшафтным дизайном и креслами для отдыха, место, где летом можно гулять босиком или сидеть с чашечкой кофе. Подземный паркинг на 61 машиноместо.

Ближайшее окружение составляют: Дом-музей П.Д. Корина, сквер Аллеи Архитектора Клейна, парк «Усадьба Трубецких», «Новодевичьи пруды» и одноименный монастырь.

Меньше чем в 300 метрах работают Филипповская школа и лицей № 1535, немного дальше – школа № 171 и множество престижных Университетов.

Цена по запросу