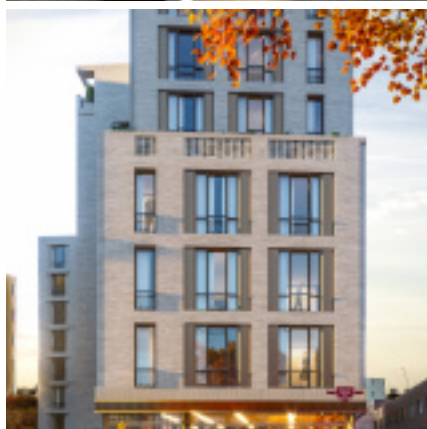
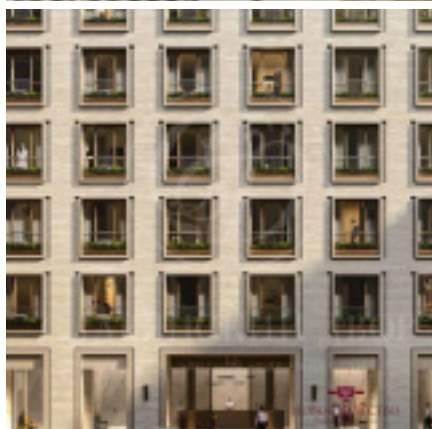
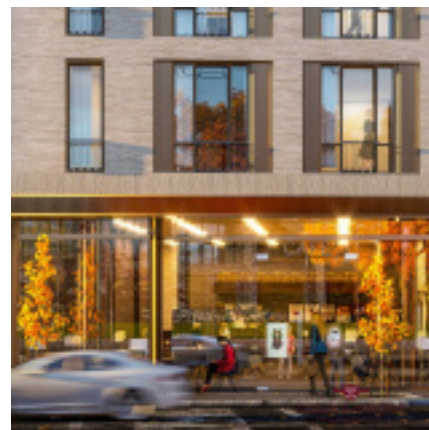
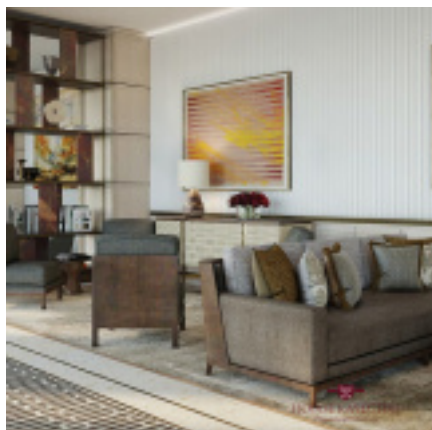




НОВОЕ КАЧЕСТВО

Услуги на рынке недвижимости

4-х комнатные апартаменты 179 кв.м. в клубном доме на М.Пироговской,14



ЖК: Клубный Дом М. Пироговская,14

Адрес: Малая Бронная, 15

Район: Хамовники

Метро: Фрунзенская

Жилая площадь: 120 м²

Общая площадь: 179 м²

Количество комнат: 4

Этаж: 8

Тип недвижимости: Апартаменты

Тип отделки: с отделкой

Стоимость: 1 Руб.

Материал здания: Монолитно-кирпичный

Стоимость за м²: 0 Руб.

[Ссылка на объект](#)

Описание

Предлагаются 4-х комнатные апартаменты с функциональной планировкой и чудесными видами на центр Москвы. В апартаментах выполнен качественный дорогостоящий ремонт под ключ.

Планировочное решение: гостиная 41 кв.м., столовая 23,1 кв.м., кухня 14,6 кв.м., спальня 17 кв.м. с ванной комнатой 6,8 кв.м., спальня 16,7 кв.м. с ванной комнатой 8,7 кв.м. и гардеробной 12 кв.м., спальня 16 кв.м., прихожая 7,5 кв.м., гостевой с/у 2 кв.м., постирочная 1,9 кв.м., холл 13,5 кв.м.

Клубный Дом на М. Пироговской, 14 — почти невидим с улицы и повернут к ней самой узкой стороной. Он расположен, в одном из самых харизматичных районов Москвы. Хамовники – почти остров, который находится одинаково близко и к центру города и к его «зеленому поясу», со знаменитыми парками, вдоль Москва — реки.

Все апартаменты сдаются с полной отделкой под ключ. Палитра материалов – самое важное при оформлении интерьера, который будет выглядеть роскошно и сегодня и годы спустя.

Фасады дома облицованы кирпичом ручной формовки, по проекту архитектурного бюро Green Design Society. Благородный материал песочного цвета рассчитан на многие десятилетия – это стены, которые со временем станут только лучше. Неформальная обстановка в лобби задумана как продолжение жилого пространства, разделенного на уютные зоны с диванами и каминами.

В лобби расположены: библиотека, фитнес-зал, есть доступ к Wi-Fi.

Придомовая территория – это Ваш частный сад ландшафтным дизайном и креслами для отдыха, место, где летом можно гулять босиком или сидеть с чашечкой кофе. Подземный паркинг на 61 машиноместо.

Ближайшее окружение составляют: Дом-музей П.Д. Корина, сквер Аллеи Архитектора Клейна, парк «Усадьба Трубецких», «Новодевичьи пруды» и одноименный монастырь.

Меньше чем в 300 метрах работают Филипповская школа и лицей № 1535, немного дальше – школа № 171 и множество престижных Университетов.

Цена по запросу