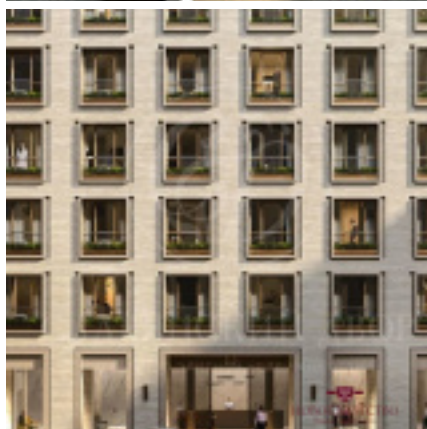
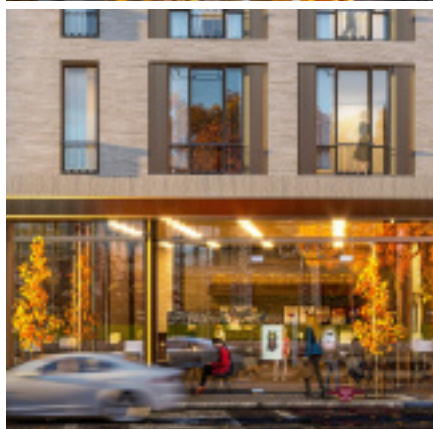
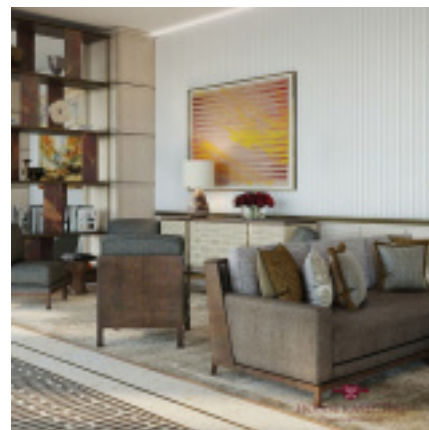
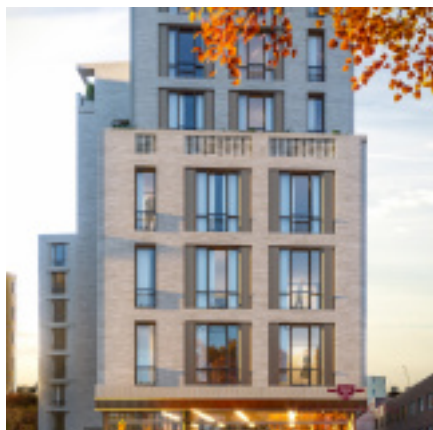




НОВОЕ КАЧЕСТВО

Услуги на рынке недвижимости

5-тикомнатные апартаменты 201 кв.м. в клубном доме на М. Пироговской,14



ЖК: Клубный Дом М. Пироговская,14

Адрес: Малая Пироговская, 14

Район: Хамовники

Метро: Фрунзенская

Жилая площадь: 135 м²

Общая площадь: 201 м²

Количество комнат: 5

Этаж: 9

Тип недвижимости: Апартаменты

Тип отделки: с отделкой

Стоимость: 1 Руб.

Материал здания: Монолитно-кирпичный

Стоимость за м²: 0 Руб.

[Ссылка на объект](#)

Описание

Предлагаются 5-ти комнатные апартаменты с собственной террасой 100 кв.м., где открываются потрясающие виды на Хамовники и центр Москвы.

В апартаментах выполнен качественный дорогостоящий ремонт под ключ.

Планировочное решение: гостиная 40 кв.м., столовая 17,5 кв.м., кухня 21 м.кв., спальня 19 кв.м. с ванной комнатой 8 кв.м., спальня 27 кв.м. с ванной комнатой 11 кв.м. и гардеробной 8 кв.м., спальня 18,6 кв.м., гардеробная 7,5 кв.м., кабинет 11 кв.м., холл 18 кв.м., прихожая 10 кв.м., гостевой с/у 3 кв.м., постирочная 5 кв.м.

Клубный Дом на М. Пироговской, 14 — почти невидим с улицы и повернут к ней самой узкой стороной. Он расположен, в одном из самых харизматичных районов Москвы. Хамовники – почти остров, который находится одинаково близко и к центру города и к его «зеленому поясу», со знаменитыми парками, вдоль Москва — реки.

Все апартаменты сдаются с полной отделкой под ключ. Палитра материалов – самое важное при оформлении интерьера, который будет выглядеть роскошно и сегодня и годы спустя. Фасады дома облицованы кирпичом ручной формовки, по проекту архитектурного бюро Green Design Society.

Благородный материал песочного цвета рассчитан на многие десятилетия – это стены, которые со временем станут только лучше.

Неформальная обстановка в лобби задумана как продолжение жилого пространства, разделенного на уютные зоны с диванами и каминами. В лобби расположены: библиотека, фитнес-зал, есть доступ к Wi-Fi. Придомовая территория – это Ваш частный сад ландшафтным дизайном и креслами для отдыха, место, где летом можно гулять босиком или сидеть с чашечкой кофе. Подземный паркинг на 61 машиноместо.

Ближайшее окружение составляют: Дом-музей П.Д. Корина, сквер Аллеи Архитектора Клейна, парк «Усадьба Трубецких», «Новодевичьи пруды» и одноименный монастырь. Меньше чем в 300 метрах работают Филипповская школа и лицей № 1535, немного дальше – школа № 171 и множество престижных Университетов.

Цена по запросу