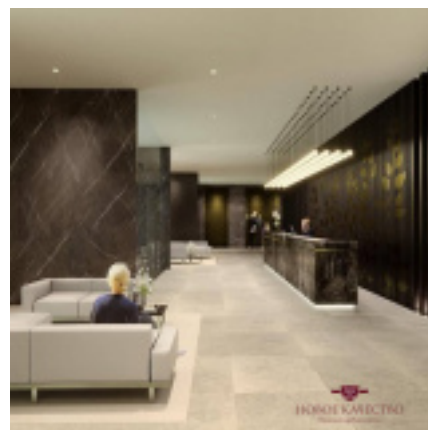
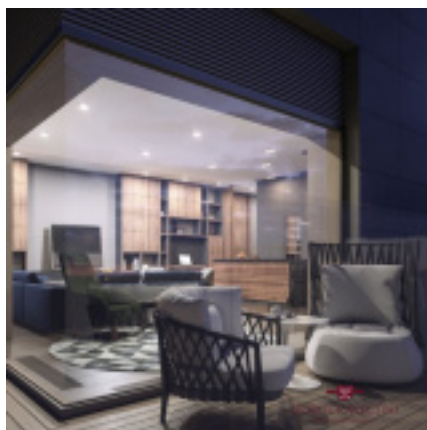
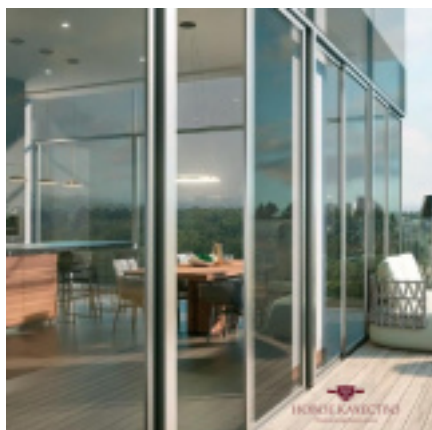
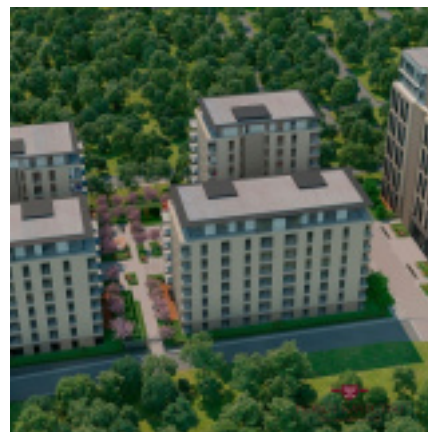
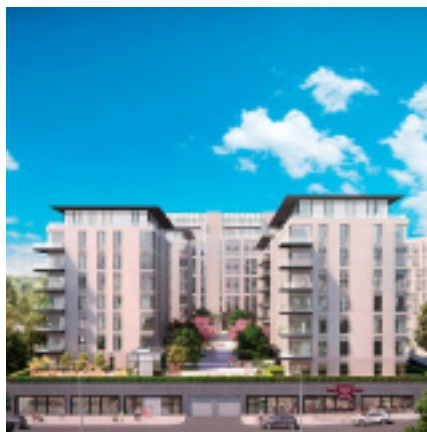




НОВОЕ КАЧЕСТВО

Услуги на рынке недвижимости

3-х комнатная квартира



ЖК: Вишнёвый сад

Район: Раменки

Жилая площадь: 120 м²

Количество комнат: 3

Тип недвижимости: Квартира

Стоимость: 138 048 000 Руб.

Стоимость за м²: 797 965 Руб.

Адрес: Москва, ул. Мосфильмовская, 1, стр.23

Метро: Раменки

Общая площадь: 173 м²

Этаж: 3

Тип отделки: с отделкой

Материал здания: Монолитно-кирпичный

[Ссылка на объект](#)

Описание

3-комнатная просторная квартира с панорамными окнами в жилом комплексе

премиум-класса «Вишневый сад».

Жилой комплекс премиум-класса «Вишневый сад» — это восемь клубных домов высотой от 8 до 12 этажей, расположенных на закрытой территории площадью 5 га. Территория комплекса представляет собой парковую зону с собственным вишневым садом, зеленью, детскими площадками и прогулочными дорожками. Современная европейская архитектура с фасадами из натурального камня и окнами в пол. Концепция «двор без машин» создаёт дополнительный уют и спокойствие. Подземная парковка с отдельным въездом вне территории комплекса.

Территория комплекса ничем не уступает загородным поселкам с точки зрения экологии. При этом она располагается в западной части центра Москвы, отличается превосходной транспортной доступностью и предоставляет безграничные возможности для комфортной жизни. Вокруг «Вишневого сада» раскинулись 500 га лесных массивов, в том числе парк «Долина реки Сетунь», природный заказник «Воробьевы горы», Парк Горького и территория Лужников. С востока к жилому комплексу примыкает зеленая территория киноконцерна «Мосфильм» с низкоэтажными зданиями и яблоневым садом им. Довженко. Преобладающее направление ветров (с запада на восток) и отсутствие промышленных предприятий также способствуют благоприятной экологии района. Жить здесь — чистое удовольствие. Большинство окон выходит на восток и юго-восток, в сторону Воробьевых гор. С юго-западной стороны можно любоваться видом на парк «Долина реки Сетунь». С северо-восточной — на зеленую территорию киноконцерна «Мосфильм». С северной и северо-западной — на посольский квартал. При этом виды внутри комплекса ничуть не уступают внешним.