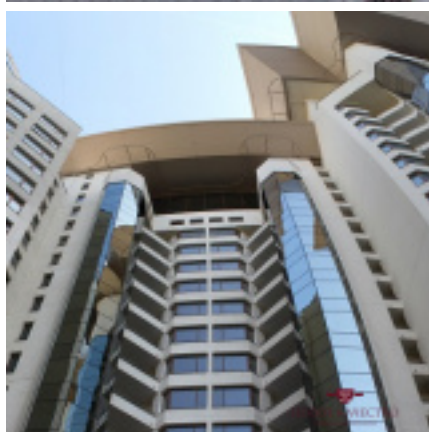
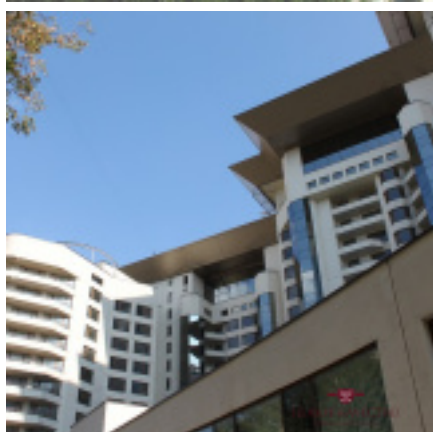
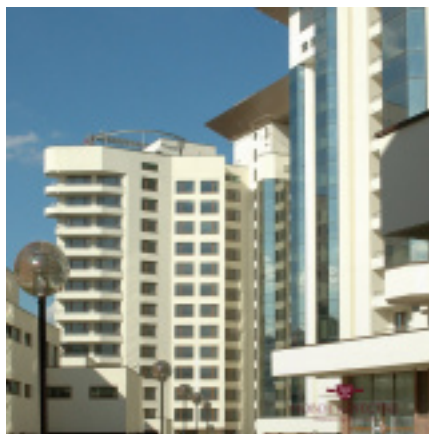




НОВОЕ КАЧЕСТВО

*Услуги на рынке недвижимости*

## 2-х комнатная квартира





ЖК: Вавилово

Район: Ломоносовский

Жилая площадь: 58 м<sup>2</sup>

Количество комнат: 2

Тип недвижимости: Квартира

Стоимость: 29 145 000 Руб.

Стоимость за м<sup>2</sup>: 383 487 Руб.

Адрес: Москва, ул. Вавилова, 8

Метро: Ленинский проспект

Общая площадь: 76 м<sup>2</sup>

Этаж: 4

Тип отделки: без отделки

Материал здания: Монолитно-кирпичный

[Ссылка на объект](#)

## Описание

Просторная светлая 2-комнатная квартира в жилом комплексе премиум-класса "Вавилово".

Элегантный комплекс "Вавилово" выполнен в стиле современной классики. Архитектор соединил в проекте жилого дома современный стиль, новейшие инженерные решения и гармонично вписал дом в окружающий ландшафт. Перед домом расположен сквер с благоустроенной прогулочной зоной и детские площадки, велосипедная дорожка, ведущая прямо к парку. Внутренняя инфраструктура включает в себя роскошные холлы, бассейн, спортивный клуб, подземный паркинг, келлеры, колясочные комнаты,

---

закрытую территорию, круглосуточную охрану и обслуживание внутренней и внешней территории.

На последних этажах всех пяти секций находятся эксплуатируемые кровли с приватной зоной отдыха для жильцов.

Жилой комплекс «Вавилово» построен рядом со старинным памятником архитектуры – Воронцовский парк с живописным каскадом прудов, игровыми площадками, аллеей игр «Добрые сказки», китайским садом и шахматным павильоном. Также резидентам "Вавилово" придётся по душе близость уникального природного парка Воробьевы горы, который является любимым местом отдыха москвичей. Инфраструктура района богата - здесь расположены Российская академия наук, Московский Государственный Университет и другие престижные московские вузы. В шаговой доступности находятся медицинские учреждения, аптеки, магазины, торговые центры, кинотеатр, кафе и рестораны.