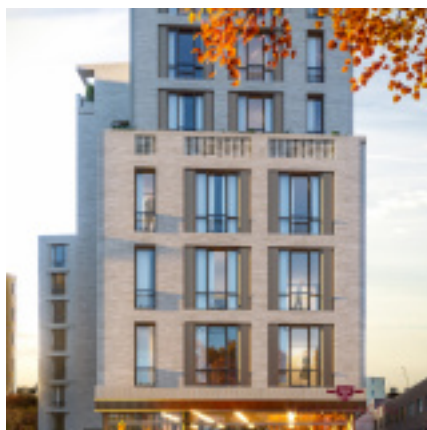
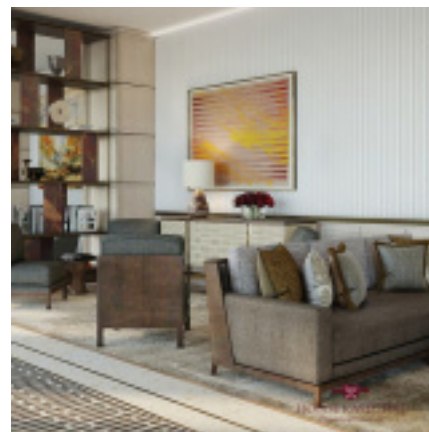
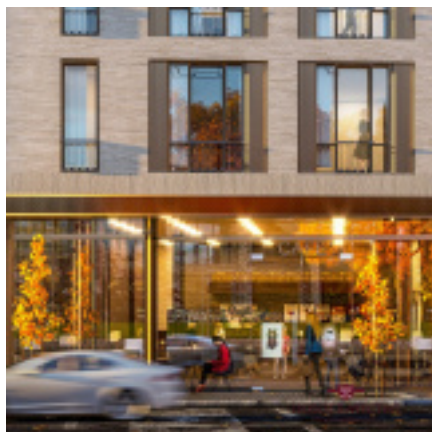




НОВОЕ КАЧЕСТВО

Услуги на рынке недвижимости

Клубный Дом М. Пироговская, 14



Район: Хамовники

Адрес: Малая Пироговская

Годы сдачи: 2021 — 2021

Метро: Фрунзенская

Количество квартир: 53

Площадь от: 59 м²

Класс жилья: Премиум

Этажность: 9 — 9

Стоимость от за м²: 700 000 Руб.

Материал здания: Монолитно-кирпичный

[Ссылка на объект](#)

Описание

Клубный Дом на М. Пироговской, 14 - почти невидим с улицы и повернут к ней самой узкой стороной. Он расположен, в одном из самых харизматичных, районов Москвы. Хамовники - почти остров, который находится одинаково близко и к центру города и к его «зеленому поясу», со

знаменитыми парками, вдоль Москва - реки.

Все апартаменты сдаются с полной отделкой под ключ. Палитра материалов – самое важное при оформлении интерьера, который будет выглядеть роскошно и сейчас и годы спустя. Полы из дубовой доски в дизайне Herringbone и толщиной 15 мм., светлый мрамор Bianco Venus с интересным рисунком прожилок, создающим глубину и богатство текстуры, оконные рамы темного дерева. В кухнях мебель производства Италии, техника Miele. В ванных комнатах – мебель по дизайну Hesse Macken Studio, санфаянс Duravit, смесители и аксессуары Dornbracht. Гардеробные, индивидуально спроектированные в бюро HESSE MACKEN – много места для вещей и много пространства для жизни.

Фасады дома облицованы кирпичом ручной формовки, по проекту архитектурного бюро Green Design Society. Благородный материал песочного цвета рассчитан на многие десятилетия – это стены, которые со временем станут только лучше.

Неформальная обстановка в лобби задумана как продолжение жилого пространства, разделенного на уютные зоны с диванами и каминами. В лобби расположены: библиотека, фитнес-зал, есть доступ к Wi-Fi. Насыщенные тона стен и полов оттенены темным деревом, чтобы создать располагающую атмосферу. Предусмотрена круглосуточная служба консьержей, пункт химчистки и доставка продуктов с Усачевского рынка.

Придомовая территория – это Ваш частный сад ландшафтным дизайном и креслами для отдыха, место, где летом можно гулять босиком или сидеть с чашечкой кофе. Пожалуй, это самая большая роскошь, которая возможна в центре Москвы.

В доме установлены лифты «Копе», система индивидуальной и принудительной вентиляции с подогревом воздуха, система центрального кондиционирования, автоматические системы пожаротушения, подземный паркинг на 61 машиноместо.

Действует автоматизация и диспетчеризация главных систем здания, видеонаблюдение, охранная сигнализация и контроль доступа.

Ближайшее окружение составляют: Дом-музей П.Д. Корина, сквер Аллеи Архитектора Клейна, парк «Усадьба Трубецких», «Новодевичьи пруды» и одноименный монастырь. Меньше чем в 300 метрах работают Филипповская школа и лицей №1535, немного дальше – школа № 171 и множество престижных Университетов.