

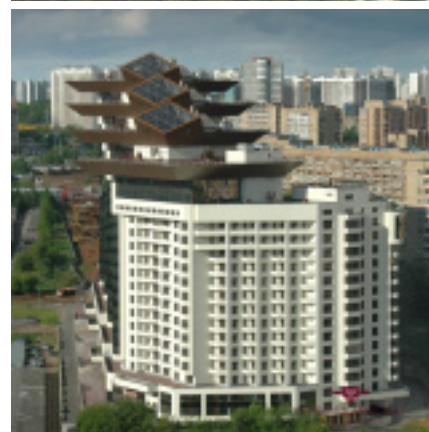
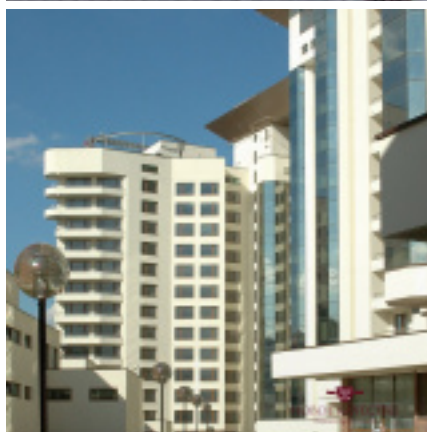


НОВОЕ КАЧЕСТВО

Услуги на рынке недвижимости

Вавилово





Район: Ломоносовский

Адрес: Москва, ул. Вавилова, 8

Годы сдачи: 2013

Метро: Ленинский проспект

Количество квартир: 250

Площадь от: 75 м²

Класс жилья: Премиум

Этажность: 14 — 18

Стоимость от за м²: 490 000 Руб.

Материал здания: Монолитно-кирпичный

[Ссылка на объект](#)

Описание

Элегантный комплекс "Вавилово" выполнен в стиле современной классики. Архитектор соединил в проекте жилого дома современный стиль, новейшие инженерные решения и гармонично вписал дом в окружающий ландшафт. Здание построено с учетом рельефа местности застройки и имеет ступенчатую структуру.

Перед домом расположен сквер с благоустроенной прогулочной зоной и детские площадки, велосипедная дорожка, ведущая прямо к парку.

Внутренняя инфраструктура включает в себя роскошные холлы, бассейн, спортивный клуб, подземный паркинг, келлеры, колясочные комнаты, закрытую территорию, круглосуточную охрану и обслуживание внутренней и внешней территории.

На последних этажах всех пяти секций находятся эксплуатируемые кровли с

приватной зоной отдыха для жильцов.

Наличие современного, надежного и продуманного инженерного оснащения в жилом комплексе играет особую роль. Системы вентиляции, кондиционирования, отопления, энергоснабжения и пожарной безопасности, установленные в доме, отвечают самым высоким стандартам и изготовлены мировыми лидерами производства инженерного оборудования.

В подъездах дома установлены лифты немецкого концерна "Thyssenkrupp", централизованная система вентиляции и кондиционирования, которая обеспечивает циркуляцию и воздухообмен в квартире, насыщая жилое пространство кислородом при помощи вентиляционных установок фирмы WOLF (Германия) и холодильных машин фирмы DAIKIN (Япония).

Жилой комплекс «Вавилово» построен рядом со старинным памятником архитектуры – Воронцовский парк с живописным каскадом прудов, игровыми площадками, аллеей игр «Добрые сказки», китайским садом и шахматным павильоном. Также резидентам "Вавилово" придётся по душе близость уникального природного парка Воробьевы горы, который является любимым местом отдыха москвичей. Инфраструктура района богата - здесь расположены Российская академия наук, Московский Государственный Университет и другие престижные московские вузы. В шаговой доступности находятся медицинские учреждения, аптеки, магазины, торговые центры, кинотеатр, кафе и рестораны.