

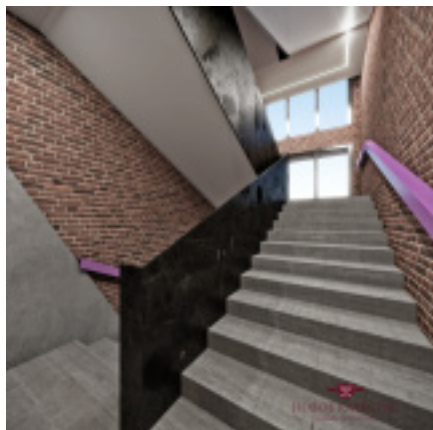


НОВОЕ КАЧЕСТВО

Услуги на рынке недвижимости

Лофт-квартал Studio 12





Район: Марьино роща

Годы сдачи: 2019

Количество квартир: 130

Класс жилья: Бизнес

Стоимость от за м²: 154 000 Руб.

Адрес: Москва, 12-й проезд Марьиной Рощи, 8

Метро: Марьино роща

Площадь от: 49 м²

Этажность: 3 — 4

Материал здания: Кирпичный

[Ссылка на объект](#)

Описание

Лофт-квартал “Studio 12” – это креативный и уникальный проект в районе Марьино Роща. Четыре здания высотой от 3 до 4 этажей. 142 лофта общей площадью от 40 до 300 кв.м., высота потолков – 4 м.

Лофты представлены как таунхаусы с отдельным входом и внутренним двором, двухуровневые лофты, апартаменты студийного типа, мансардные помещения с панорамным остеклением. Европейский кластер для жизни и бизнеса, здесь реализуется концепция «живи и работай». Здания будут оформлены кирпичной кладкой, разных оттенков со светлыми панелями. Внутренняя территория “Studio 12” обустроена зонами отдыха, ландшафтным двориком с зелёными газонами, спортивной и детской площадкой. Вся территория находится под охраной и видеонаблюдением. Подземный и наземный паркинг.

В пешей доступности за пределами комплекса расположены детские сады, школы, поликлиники, аптеки, салоны красоты, фитнес-клуб, отделения банков, кафе. Также поблизости находится один из московских театров, концертный зал, крупный торгово-развлекательный центр с кинотеатром, фуд-кортом, разнообразными магазинами и бутиками.

Культурно-развлекательная инфраструктура включает в себя театр «Сатирикон», Еврейский музей толерантности, планета КВН, ТЦ «Райкин Плаза» и ТЦ «Капитолий».

Лофт-квартал “Studio 12” располагается всего в 1,5 км от ТТК, ближайшие крупные автомагистрали – Сущевский вал и проспект Мира. До станции метро «Марьино Роща» – 5-7 минут на транспорте, а за 20-25 минут Вы сможете

добраться до Рижского или Савёловского вокзалов.