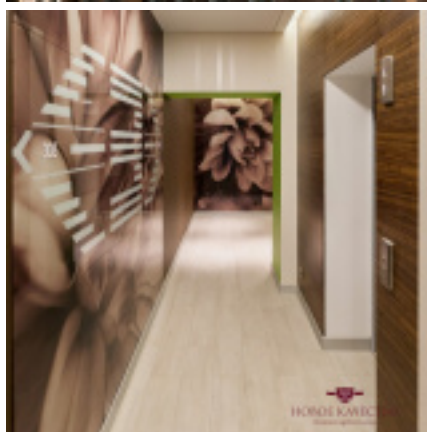
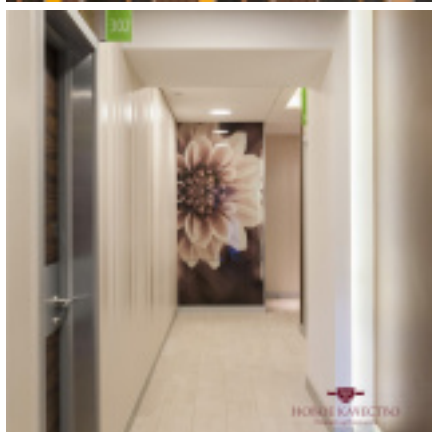
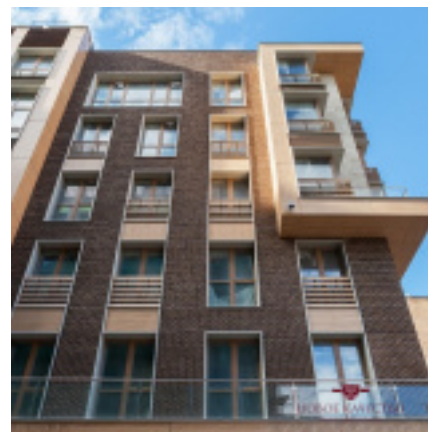
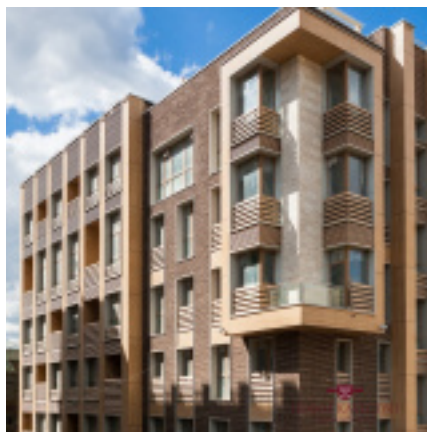




**НОВОЕ КАЧЕСТВО**

*Услуги на рынке недвижимости*

## Клубный квартал Парк Мира



Район: Алексеевский

Адрес: Москва, Проспект Мира, 102

Годы сдачи: 2016

Метро: Алексеевская

Количество квартир: 280

Площадь от: 45 м<sup>2</sup>

Класс жилья: Премиум

Этажность: 4 — 8

Стоимость от за м<sup>2</sup>: 400 000 Руб.

Материал здания: Монолитно-кирпичный

[Ссылка на объект](#)

### Описание

Комплекс «Парк Мира» представляет собой уютный квартал, выполненный в современном стиле эко-фьюжн и напоминающий своими теплыми оттенками и обилием зелени атмосферные европейские города. Комплекс включает в себя жилые апартаменты, бизнес-центр и парк общей площадью 3,5 Га. Здесь есть

все для комфортной жизни: тщательно продуманное обустройство территории, насыщенная внутренняя инфраструктура.

В «Парке Мира» предлагаются апартаменты площадью от 45 до 180 кв. м на любой вкус с отделкой. В зависимости от ваших предпочтений вы можете выбрать одноуровневые или двухуровневые апартаменты, мансарду или пентхаус с просторной террасой. Практически во всех апартаментах можно оборудовать камин. Также есть возможность объединения нескольких апартаментов. Благодаря установленным панорамным окнам в комнатах всегда светло. Виды из окон и с террас открываются на историческую застройку Проспекта Мира, парк Сокольники и уютный зеленый дворик комплекса.

В комплексе предусмотрена вся, необходимая для комфортной жизни, инфраструктура: продуктовый магазин, банк, аптека, стоматология, 3 спортивных клуба, рестораны и кафе. В комплексе 3 паркинга (наземный, подземный и гостевой). Отдохнуть можно в собственном арт-пространстве комплекса – в теплое время года в нем действует летний кинотеатр, а зимой – ледовая арена. Для хранения вещей предусмотрены сезонные кладовки. Клининговые услуги предоставляет собственная управляющая компания. В непосредственной близости от комплекса находятся супермаркеты «Азбука Вкуса» и «Алые Паруса», ТК «Крестовский». Любителям прогулок придется по душе близость Ботанического сада и парка Сокольники. В пешей доступности находятся воспитательные и образовательные учреждения, в числе которых Лингвистическая гимназия №1531, Гимназия №1518, Школа Потенциал, Школа искусств им. Светланова.